

تصميم معماري III



م.م. علي سعد عبد الوهاب

المحاضرة رقم 4 - الأسبوع الرابع
اسس تصميم مواقف السيارات
مشروع تصميم فندق 5 نجوم في محافظة المثنى

جامعة المثنى

كلية الهندسة

قسم هندسة العمارة



الاشتراطات الفنية لمواقف السيارات .

١ - تصنيف مواقف السيارات :

- ١ - مواقف بجوار الأرصفة .
- ٢ - المواقف السطحية .
- ٣ - مواقف أسفل المباني (مواقف بالقبو) .
- ٤ - مواقف متعددة الأدوار .
- ٥ - مواقف المعوقين .



٢ - تصميم المواقف :

متطلبات تصميم المواقف بجوار الأرصفة

المواقف المتوازية ، والمواقف المائلة . ويشترط لكل نوع ما يلي :

١ - متطلبات تصميم المواقف المتوازية

تعتبر المواقف المتوازية من أكثر التصميمات المستخدمة في المواقف التي توجد إلى جانب الأرصفة

- المسافة من تقاطع الطرق وأول سيارة لا تقل عن ٦.٠٠ متر في الطرق الثانوية ، و لا تقل عن ١٥ متر في الشوارع الرئيسية .

- المسافة المخصصة لوقوف السيارات هي ٦.٥٠ م .

- الحد الأدنى لعرض المسار في اتجاه واحد الذي يسمح فيه بالمواقف المتوازية التي توجد إلى جانب الأرصفة ٥.٥ م في كل اتجاه (يشمل ٢.٥ م للمواقف ، ٣ م حركة المركبات) .



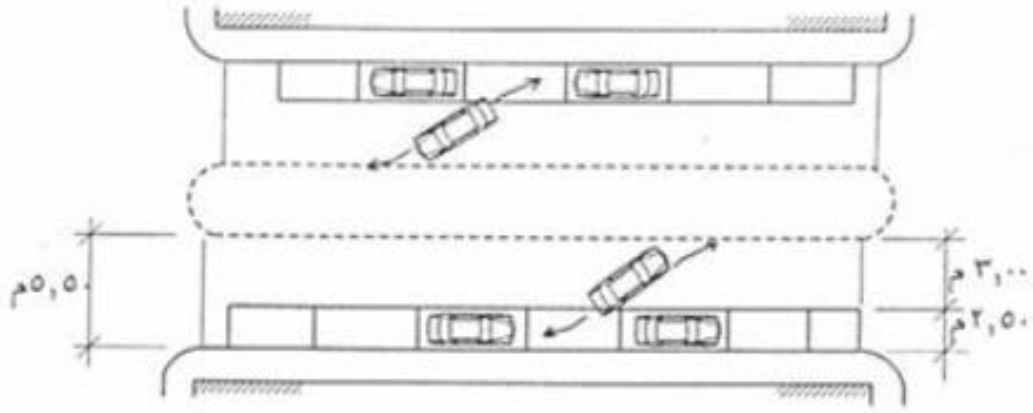


- ٢ - متطلبات تصميم المواقف المائلة
- - الحد الأدنى لبعد المواقف المائلة عن تقاطعات الطريق هي ٩ م في بداية الطريق و ١٢ م في نهاية الطريق .
- - المسافة المخصصة لوقوف السيارة هي ٥.٥ م .

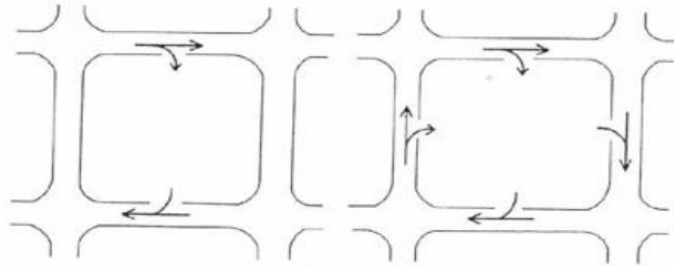
• ٢ - متطلبات تصميم المواقف السطحية

- المدخل و المخرج
- عدم التعارض مع حركة سير السيارات في الشارع
- ألا يقل عرض المدخل أو المخرج عن ٣.٥ م .
- - في حالة ما إذا كان المدخل والمخرج معاً من فتحة واحدة فلا يقل عرض الفتحة عن (٧.٥م) ويوضع فاصل لحركة المرور لا يقل عن ٥٠ سم .

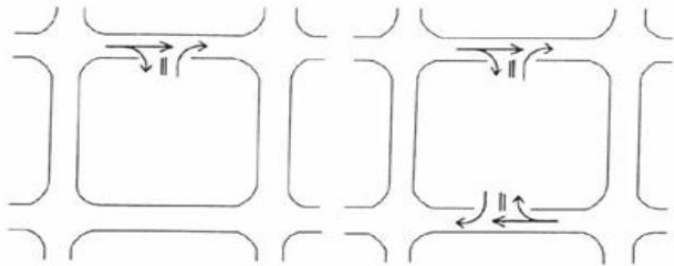




شكل رقم (٢) الحد الأدنى لعرض الشارع في حالة عمل المواقف المتوازية

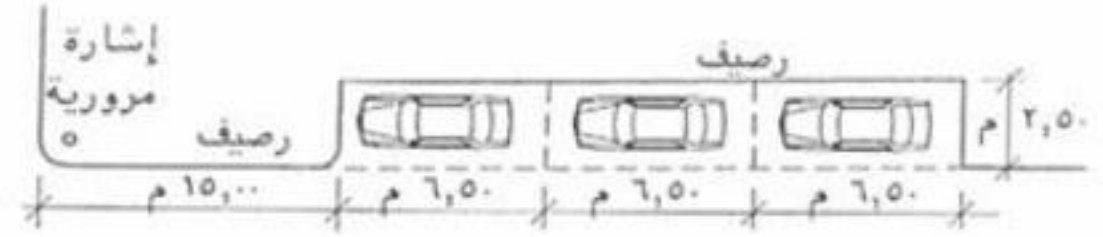


١-مدخل ومخرج منفصلان



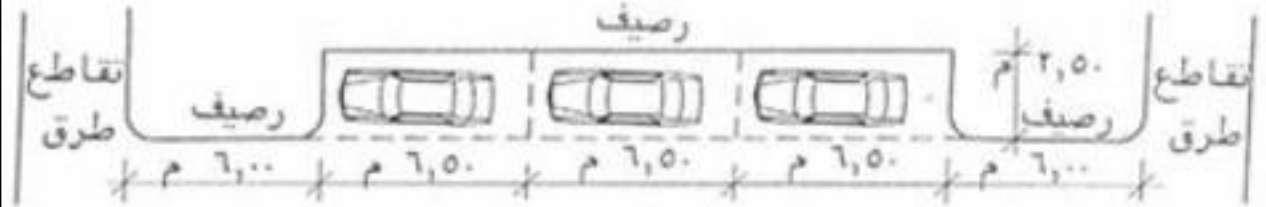
ب- مدخل ومخرج مشترك

شكل رقم (٤) أمثله لبعض المخططات الممكنة لمدخل ومخرج قطع الأراضي المخصصة للمواقف



شارع

أ - الحد الأدنى لأبعاد المواقف الطولية (المتوازية) عن تقاطعات الطرق الرئيسية .



شارع

ب - الحد الأدنى لأبعاد المواقف الطولية (المتوازية) عن تقاطعات الشوارع الثانوية .

شكل رقم (١) أبعاد المواقف المتوازية في الشوارع.



٢ – معايير تصميم المواقف

• أ – الأبعاد

المساحة المخصصة للسيارة

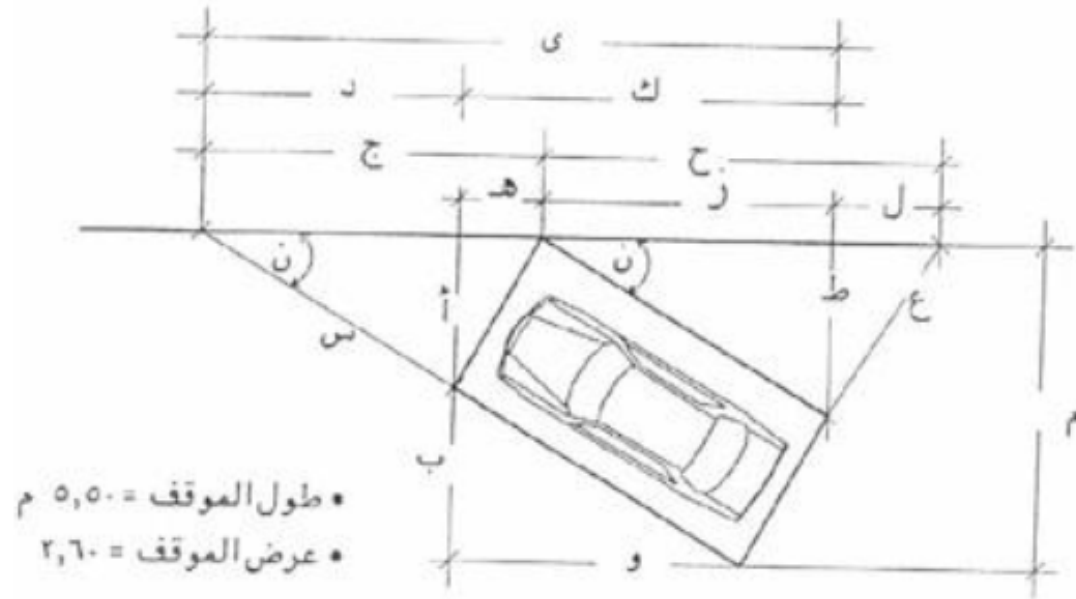
الطول = ٥.٥٠ م .

العرض = ٢.٦٠ م .

في حالة الوقوف المتوازي

يكون الطول ٦.٥ م

والعرض ٢.٥ م .



شكل رقم (٦) موقف سيارة واحدة بزوايا انحراف مختلفة (ن)



• ب – المسارات

- وتضمن الأبعاد المناسبة لحركة السيارات بالمواقف ودخولها للمساحات المخصصة للوقوف والخروج منها دون حدوث أي معوقات مرورية ، ويراعى عند تنفيذها الضوابط التالية :
- ١ – علاقة زاوية انحراف المواقف بعرض المسارات
- ٢ – يجب ألا يقل عرض المسارات الأخرى بالمواقف في اتجاه واحد عن (٤.٥م).

• ج – زاوية الانحراف

- تتراوح زاوية انحراف موقف السيارة بين (0° و 90°) وزوايا الانحراف التي يغلب استخدامها هي (0°، 30°، 45°، 60°، 75°، 90°) ويقصد بزاوية (0°) الموقف الموازي للرصيف .



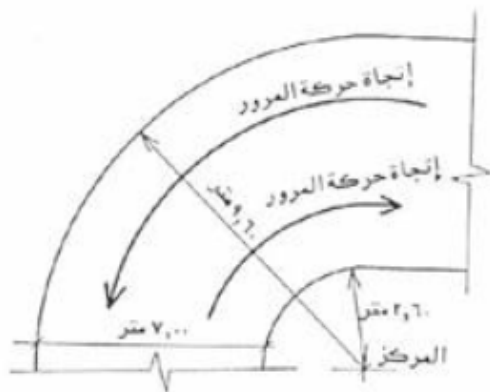
• د - المنحنيات

• وتضمن أبعادها مناسبة دوران السيارات وانعطافها بأمان داخل الموقف وعند الدخول له والخروج منه وهي كما يلي :

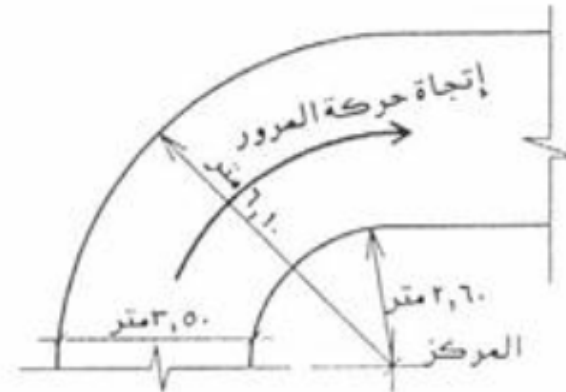
• ١ - منحنى ذو اتجاه مروري واحد :

• ٢ - منحنى ذو اتجاهين :

في هذا النوع يلزم الفصل بين حركة المرور في المنحنى بحيث لا يزيد الفاصل عن (١.٠٠ م) .



شكل رقم (٨)
مسقط أفقي يوضح منحنى
ذو اتجاهين لحركة المرور



شكل رقم (٧) مسقط أفقي
يوضح منحنى ذو اتجاه واحد

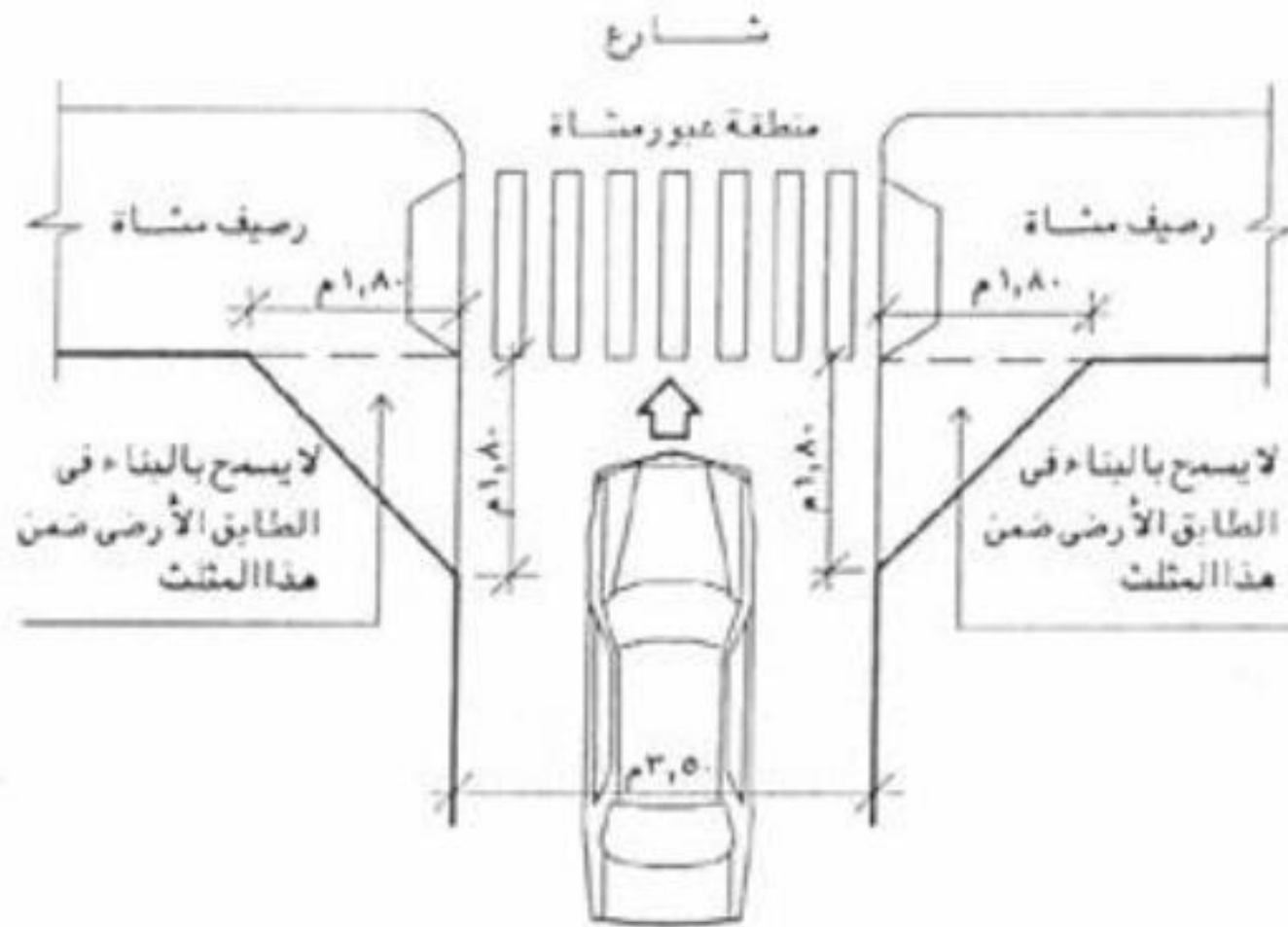


٣ - حركة السيارات داخل الموقف

- يجب أن تكون حركة دورة السيارات قصيرة وآمنة
- كما يتعين أن تجعل جميع أماكن الوقوف المتوفرة
- - الإشارات الداخلية

• لما كانت مواقف السيارات تعتبر امتداداً لنظام الشوارع ، فإن هناك حاجة لوجود لوحات إرشادية وتوجيهية ، ويتعين أن تكون متناسقة مع اللوحات القياسية بالشوارع .





شكل رقم (١٢) مسقط أفقي يوضح عبور المشاة ووضوح الرؤية للخارج من الموقف سواء لسائقي السيارات أو المشاة



• – مواقف المعوقين .

- أ - يتم تخصيص نسبة (5%) من مساحة الموقف للمعوقين على ألا يقل عدد المواقف المخصصة للمعوقين عن موقفين .
- ب – أن تخصص مواقف المعوقين وفقاً للضوابط التالية :
 - ١ – ألا يقل طول الموقف عن 5.0 م .
 - ٢ – أن يكون عرض الموقف = 3.6 م .
 - ٣ – أن يتم تخصيص أماكن مواقف المعوقين في أماكن يسهل الحركة فيها ، وأن تكون قريبة من المداخل الرئيسية في المباني بحيث تكون على أقصر مسافة تصل بين سيارة المعوق وجهة مقصده .
 - ٤ – أن تكون أقرب ما يكون من المصاعد .
 - ٥ – وضع العلامة المميزة للموقف الخاص بالمعوقين للدلالة على تخصيص تلك المساحة لوقوف سيارات المعوقين فقط
 - ٦ – تزويد الأرصفة الملاصقة للمواقف المخصصة للمعوقين بمنحدرات تسهل عملية حركة المعوق من وإلى سيارته



التغطية :



شكرا لحسن الاصفاء

